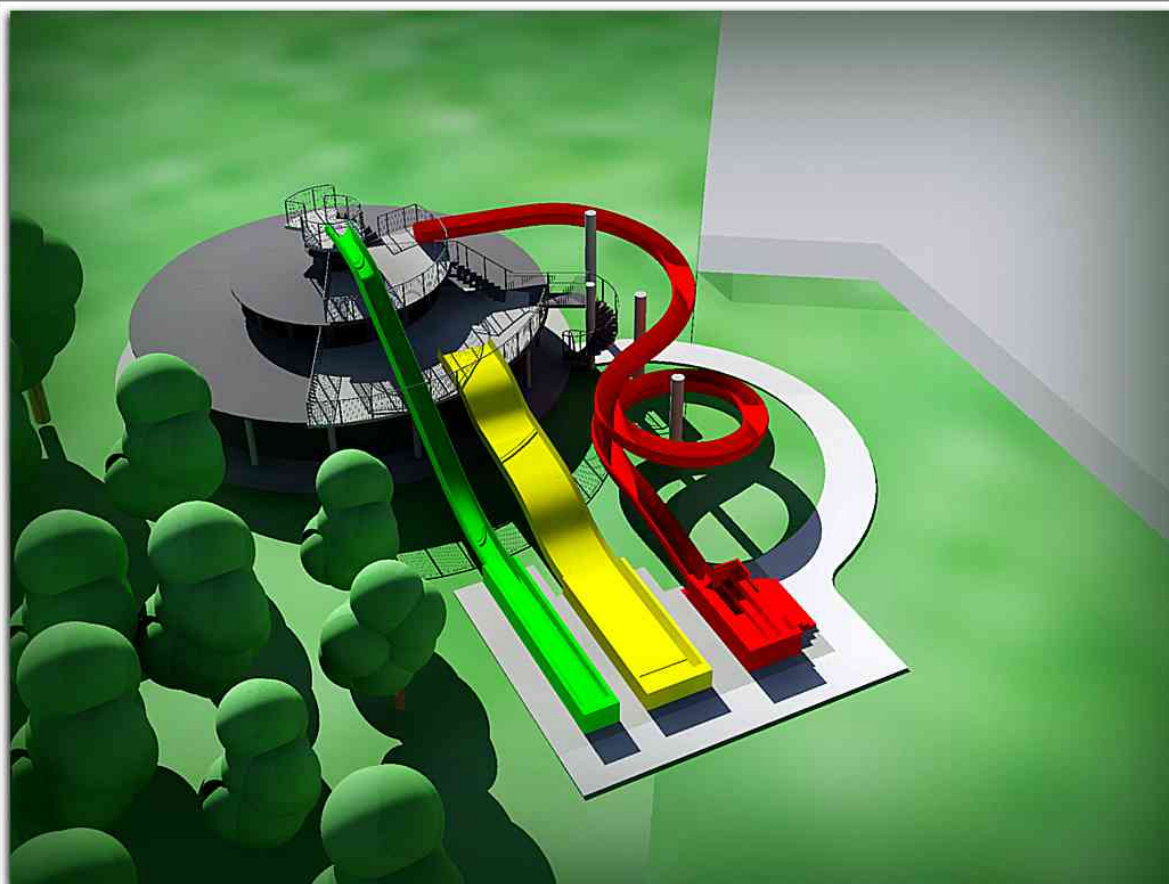




CSÚSZDAPARK LÉTESÍTÉSÉNEK FŐVÁLLALKOZÓI ÁRAJÁNLATA



Ajánlatkérő:

Gyomaendrődi Liget Gyógyfürdő és Kemping
5500 Gyomaendrőd, Erzsébet liget 2.

A beruházás helye:

5500 Gyomaendrőd, Erzsébet liget 2.

Ajánlattelvő:

INTERRA GOLD KFT.
6640 Csongrád, Hunyadi tér 18.

Készült:

2015. november 17.

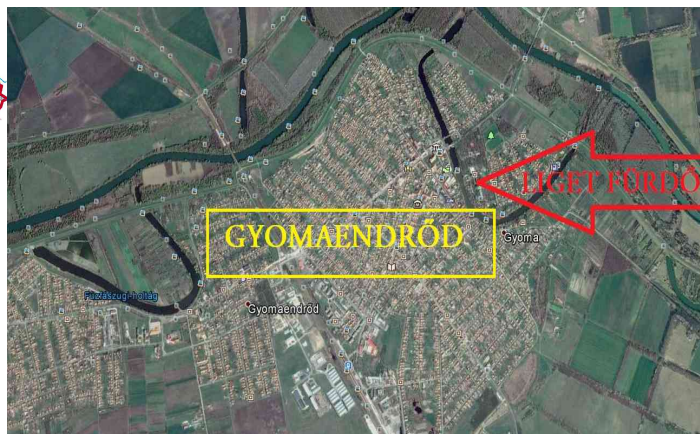
Tartalomjegyzék

1. ELŐZMÉNYEK	3
2. ÉPÍTÉSZETI MEGFONTOLÁSOK.....	3
TELEPÍTÉS INDOKLÁSA.....	3
CSÚSZDAPARK ISMERTETÉSE.....	5
3. ÉPÍTÉSZETI MŰSZAKI TARTALOM	9
4. VÍZGÉPÉSZETI MŰSZAKI TARTALOM	10
5. ÁRAJÁNLATI KIMUTATÁS.....	11
6. AZ INTERRA GOLD KFT. BEMUTATÁSA.....	13

1. ELŐZMÉNYEK

Gyomaendrőd a Békési-síkon fekszik, a Hármas-Körös bal parján. A város Békés megye É-i felében a Nagykunság és a Sárrett közvetlen szomszédságában helyezkedik el. Közúton Békéscsaba és Szolnok felől a 46-os, Szarvas felől a 443-as főútról közelíthető meg. Békés megye egyik legszebb fürdője, amely a strandkedvelők és a gyógyulni vágyók számára egyaránt kedvelt. A fürdő története 1959-ig nyúlik vissza, amikor is megkezdték építését.

A város és a telek területi elhelyezkedését az alábbi térképek, illetve fotó mutatják be.



Jelen koncepció terv és ajánlat a fürdő ügyvezető igazgatója, Gera Krisztián Úr kérésére és az általa megfogalmazott kérések alapján készült.

Fő egysége egy 3 pályás csúszdapark, melynek minden pályája fékezőteknőbe érkezik. Praktikusán kihasználjuk a főbejárat mellett található kör alakú víztározó épületet, így nincs szükség acélszerkezetű indítópódiumra, a 3 csúszdát a lépcsős épület három különböző szintjéről indítjuk. Ez mint helyi jellegzetesség a fürdő sajátos építészeti eleme is lehet.

Ezt a helyszínrajzi elrendezést a 5. oldalon található beépítési terv szemlélteti.

2. ÉPÍTÉSZETI MEGFONTOLÁSOK

TELEPÍTÉS INDOKLÁSA

A csúszdák indítópódiumát a fentiekben ismertetett módon a főbejárat mellett kör alakú víztározó épület szolgáltatja. Három különböző szintjéről indítva a 3 csúszdát DK-i irányba lefutattva a sportpálya felé landoltatjuk, így megkíméljük a park ősfáit a kivágástól és minimális közlekedő úttal vissza tudjuk hozni a csúszdák forgalmát a feljáró lépcsőhöz.



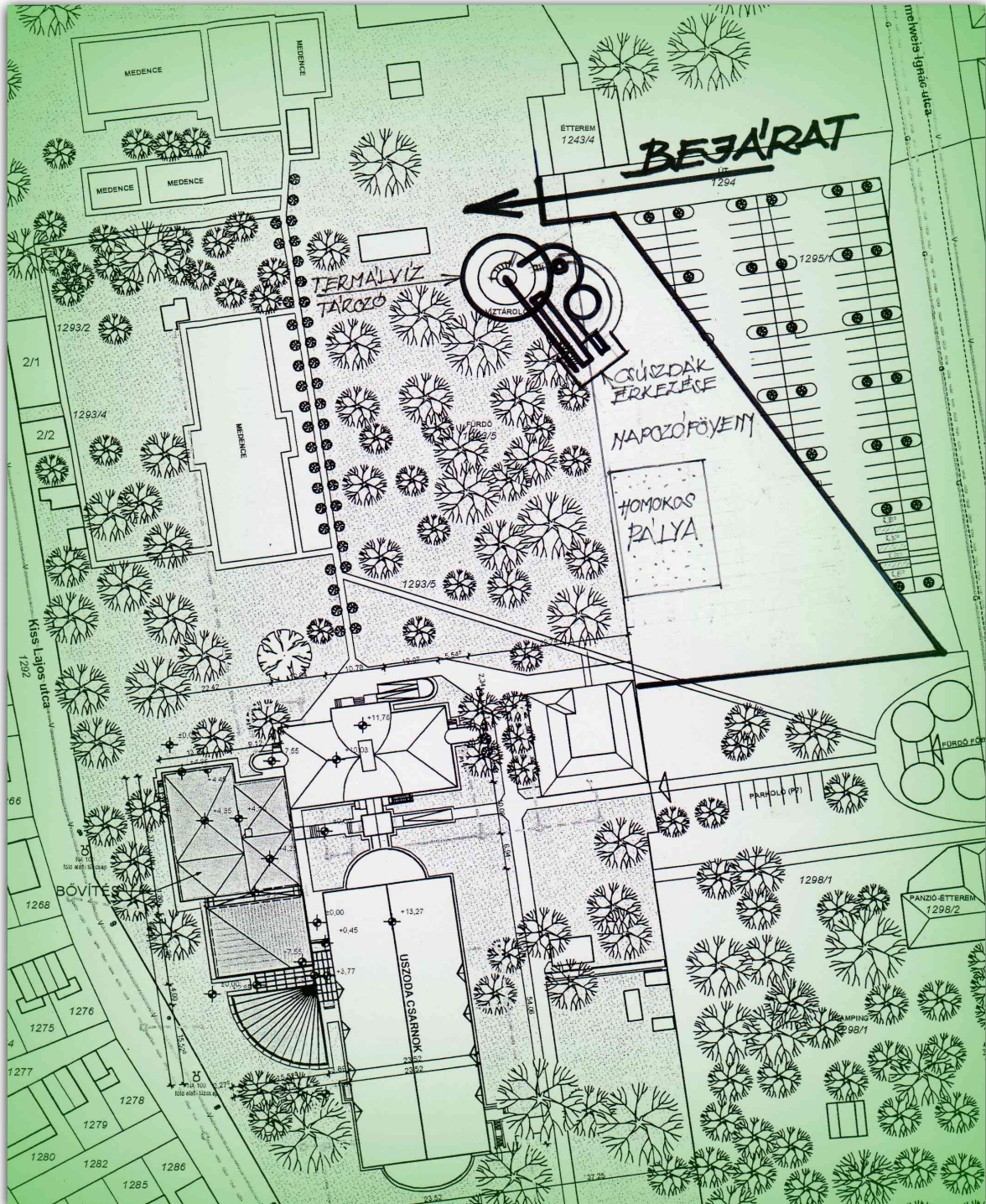
A telepítés helyszínét vagyis az indítóállások épületét és a csúszdapályák kifutásának füves felületét az alábbi fotók szemléltetik:



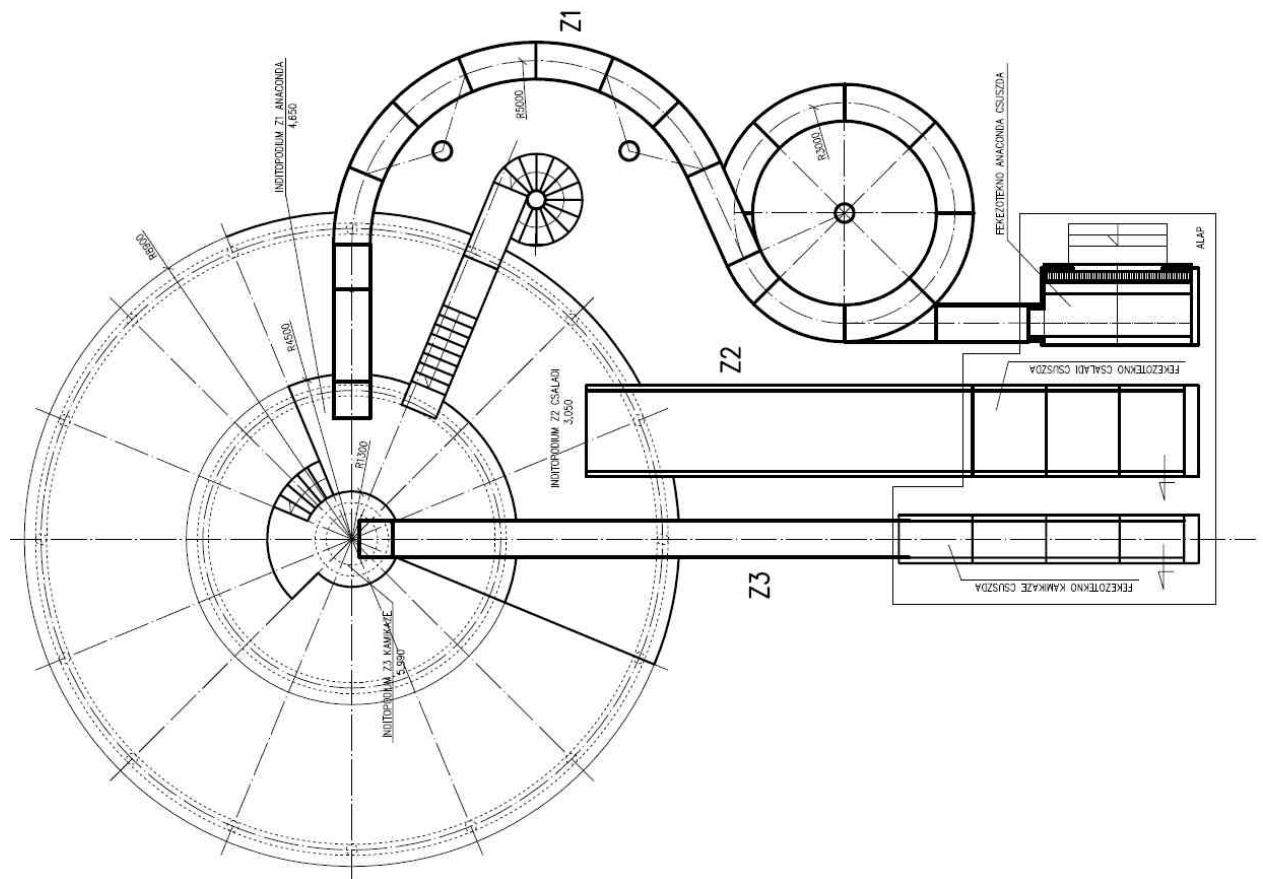
CSÚSZDAPARK ISMERTETÉSE

A víztározó épület három szintű, teraszos födémét egy acélszerkezetű csigalépcső teszi elérhetővé, az egyes szintek közötti magasság különbséget újabb acéllépcsők hidalják át. Az egyes födémterületeken ahol a forgalom zajlik, megerősítő és teherelosztó vasbeton lemezt készítünk, melyre rávisszük a személyi forgalmat és a csúszdapályák terheit. A három csúszdapálya különböző sebességű, élményhatású és színezésű. Az indítási és érkezési helyek egy pontra vannak koncentrálnak, ezért a forgalmi összekötést egyetlen járdával lehet biztosítani.

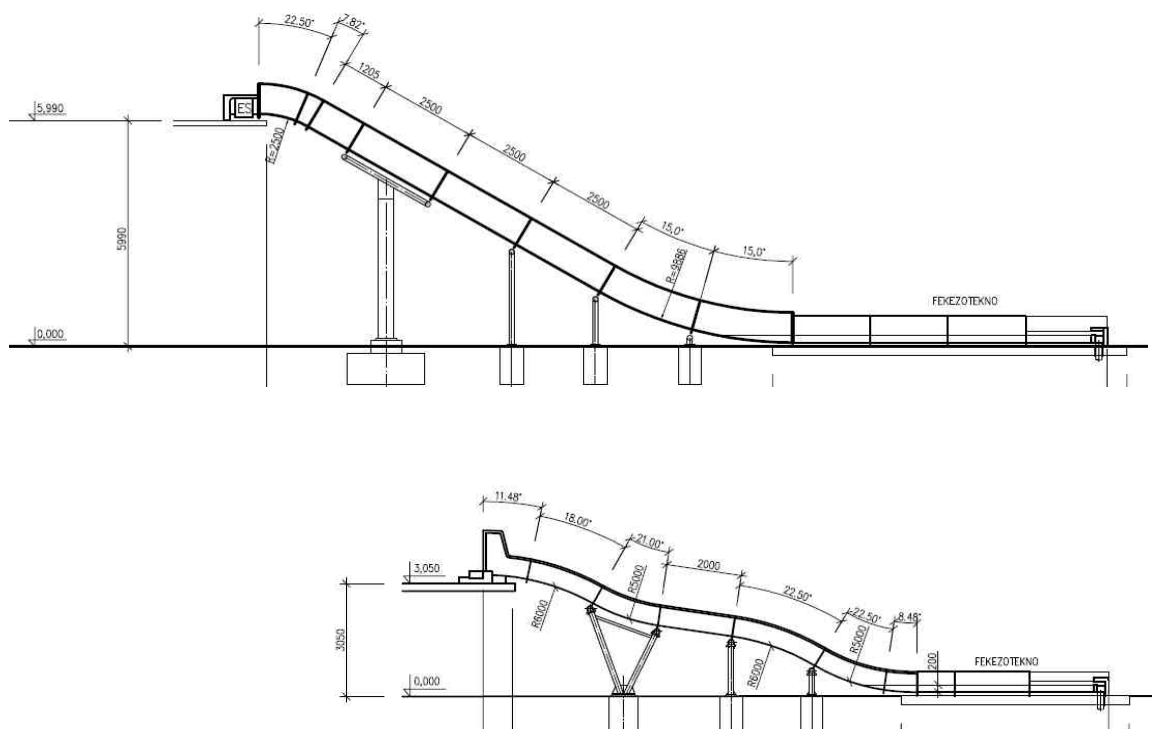
Helyszínrajzi elhelyezés a meglévő létesítmények közé:



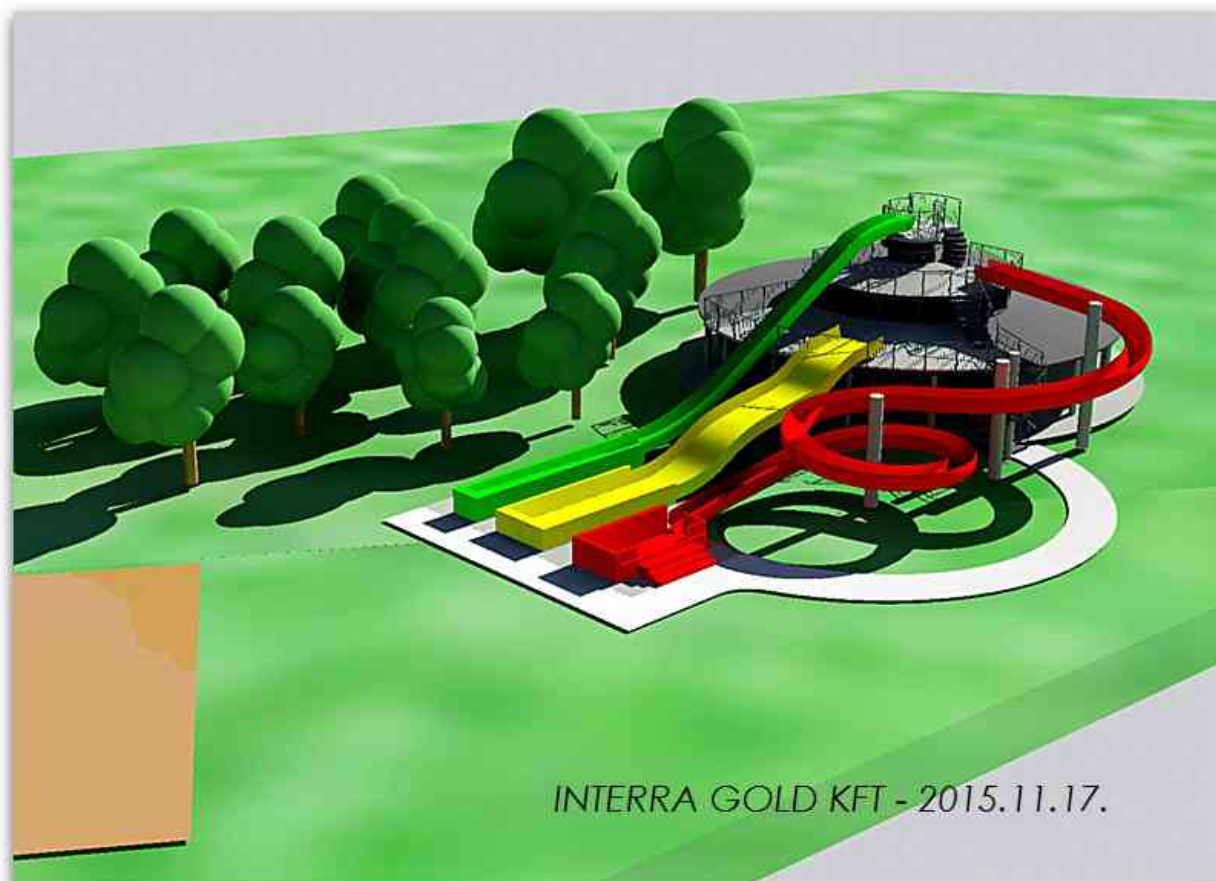
A csúszdák alaprajzi elrendezésének szemléltetése:



A Kamikaze és a Családi csúszdák arányos oldalnézete:

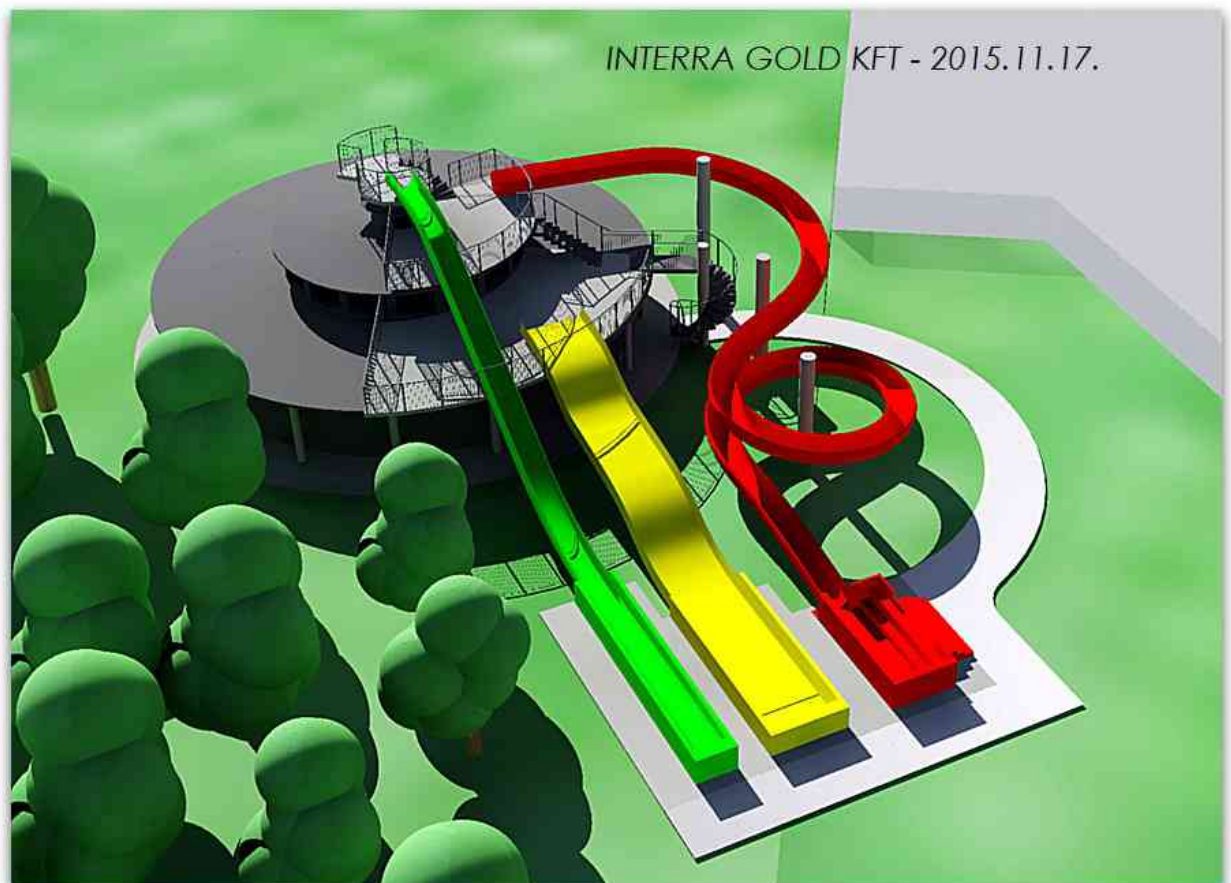
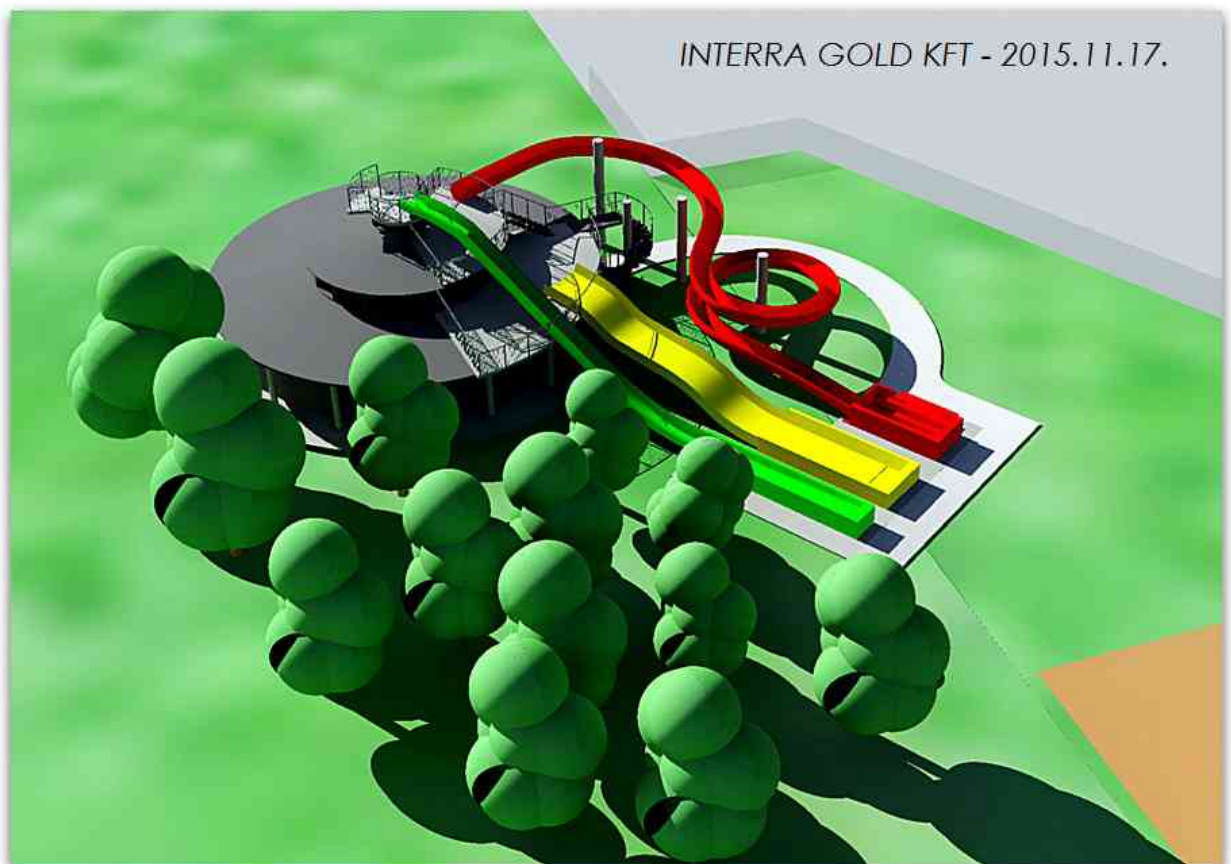


Az építészeti kompozíció látványtervei:



INTERRA GOLD

INTERRA GOLD Szolgáltató és Fejlesztő KFT 6640 Csongrád, Hunyadi tér 18. interragold@gmail.com



3. ÉPÍTÉSZETI MŰSZAKI TARTALOM**AKNÁK**

A szivattyúakna és puffertároló akna szerkezete minimum 30,00 cm szerkezeti vastagságú monolith vízzáró vasbeton szerkezetek belső oldalukon Mapelastic kent vakolatszigeteléssel ellátva. Ágyazatuk zúzott kő talajjavító réteg.

PONTALAPOK

Az acéltartószerkezeti oszlopok részér Monolith vasbeton pontalapok készülnek zúzott kő ágyazaton. A főpódium keretlábainak pontalapjait 5,00 cm XPS réteggel dilattáljuk az új épületszárny teraszának pontalapjaitól. Ezen pontalapokat monolith vasbeton gerenda köti össze a süllyedés különbségek kiküszöbölésére. Alapozási síkjuk megegyezik az új épületszárny alapozási síkjával (-2,70 m).

CSÚSZDA INDÍTÓPÓDIUMOK

Indítószintjei a födémek egyes területei, melyeket 15,00 cm vastag vasbeton teherelosztó lemezzel erősítünk meg. Ezen csúszdásmentes gress burkolat készül. A lépcsőkarok és korlát mezők tűzihorganyzott felületvédelemmel ellátott acélszerkezetek. Lépcsőtaposóik és a pódiumok járófelületei csúszásmentesített laminált poliészter idomok. Korlátok pálcás kialakítású tűzihorganyzott acél típusok rozsdamentes kapaszkodó csövekkel ellátva.

CSÚSZDAPÁLYÁK

Üvegszál erősítésű laminált műgyanta (fiberglass) anyagú, zárt elemeinél vízszintes illesztés nélküli elemekből csavarkötéssel szerelt testcsúszdák. A csúszófelületek keresztillesztéseinek fugakitöltései két komponensű poliuretán tömítésű időálló keményfugák.

CSÚSZDAPROGRAM

GYOMAENDRŐD LIGET FÜRDŐ CSÚSZDA SZERKEZETEK GEOMETRIAI PARAMÉTEREI									
Sz.	Csúszda típus	db	Pálya	Indító magasság (m)	Hossz (m)	Átmérő vagy szélesség (mm)	Lejtés (%)	Fékező teknő hossz. (m)	Szín
1	ANAKONDA CSÚSZDA	1	nyitott	4,65	64,00	Ø1000	98,0	6,00	Piros
2	CSALÁDI CSÚSZDA	1	nyitott	3,05	42,50	SZ=2200	24,0	6,00	Sárga
3	KAMIKAZE CSÚSZDA	1	nyitott	5,99	17,80	Ø1000	40,0	8,00	Zöld

4. VÍZGÉPÉSZETI MŰSZAKI TARTALOM

VÍZTECHNOLÓGIA:

A csúszdacsoport alatt (célszerűen a fékező teknők alá helyezhetően) létesülnie kell egy db szivattyúaknának és egy db puffertározó aknának, melybe a fékező teknőkből közvetlenül folyik le a víz. Önálló vízforgató rendszer nem létesül a szükséges nedvesítő vizet, illetve pótvizet a strandfürdő meglévő kültéri vízsűrő rendszeréről kapja.

SZIVATTYÚK:

Csúszdanedvesítésre a szivattyúaknába célszerűen nedves üzemű szivattyúakat (búvárszivattyúkat) javasolt telepíteni, ezek meghatározó paramétereit az alábbi táblázat szemlélteti

GYOMAENDRŐD LIGET FÜRDŐ CSÚSZDA SZIVATTYÚK MŰSZAKI PARAMÉTEREI			
Sz.	Csúszda típus	Szükséges vízszállítás (l/perc)	Szükséges szivattyúteljesítmény (kW)
1	ANAKONDA CSÚSZDA	100	3
2	CSALÁDI CSÚSZDA	60	1,5
3	KAMIKAZE CSÚSZDA	100	3

VÍZFORGALOM:

Az üzemeltető által kialakított vízforgalmi rendszer javasolt folyamta a következő. A szabadtéri szűrőrendszerről lejövő szűrt víz gravitációsan, vagy nyomottan egy a tározó épület melletti puffer szűrt vizes aknába kerül. Innét a fent megadott három búvárszivattyú a legrövidebb úton felnyomja az egyes csúszdák startállásaira a vizet. A csúszdapályák nedvesítéseként lefolyó víz a fékezőteknők alatt kialakítandó puffertározóba érkezik, ahonnan célszerűen egy újabb búvárszivattyú átnyomja a kültéri szűrőrendszer szűrői elé. A fékezőteknőkből kifröccsenő vizet a környező térburkolat peremén kialakított kavicsbordás szivárgó szikkasztja el.

Ezen műtárgyak és gépészeti, elektromos kiszolgálások közös megegyezésünk alapján az üzemeltető kivitelezésében készülnek el jelen beruházás részeként.

5. ÁRAJÁNLATI KIMUTATÁS

A BERUHÁZÁS ENGEDÉLYEINEK KÖLTSÉG TÁBLÁZATA				
SZ.	TÁRGY	DB	MŰSZAKI TARTALMI ISMERTETÉS	NETTÓ ÁR
1.	Engedélyezési tervek és engedélyezés	1	A szükséges engedélyek beszerzése érdekében: - építési engedélyezési tervdokumentáció elkészítése - építési engedélyezési eljárás lefolytatása - részletes tervismertetés és konzultáció a tervek műszaki tartalmáról	1.528.000,- Ft
ENGEDÉLYEZÉS ÖSSZES NETTÓ KÖLTSÉGE (áfa nélkül)				1.528.000,-Ft

A BERUHÁZÁS KIVITELEZÉSÉNEK KÖLTSÉG TÁBLÁZATA				
SZ.	TÁRGY	ME.	MŰSZAKI TARTALMI ISMERTETÉS	NETTÓ ÁR
1.	Komplett kiviteli tervdokumentáció	1 db	Az összes szakágra vonatkozó kiviteli tervdokumentációk elkészítése (építészeti, statika, csúszdaszerkezetek, vízgépészet, villamosság)	2.292.000,-Ft
2.	Csúszdapark	1 klt	Beton pontalapokon nyugvó tűzihorganyzott acél anyagú tartóoszlopok kitámasztók és lépcsőkarok. Lépcsőkarok burkolata csúszásgátolt poliészter taposókkal kialakítva. A szintek között 1 db egyeneskarú és 1 db íves karú lépcső, valamint egy feljáró csigalépcső készül. Indítópódiumairól fenti táblázat szerinti 3 csúszdapálya fut le tűzihorganyzott acéloszlopokon vezetve. Csúszdák: Családi, Anakonda, Kamikaze start-stop rendszerrel kialakítva. Üzembehelyezés előtt a használatbavételhez szükséges ÉMI-TÜV engedélyeztetéssel jóváhagyatva.	39.650.000,-Ft

3.	Alapozás	1 klt.	A lépcsőfeljáró és a csúszda tartószerkezetének oszlopait Monolit beton pontalapok tartják, melyekre tőcsavar kosarakkal rögzülnek az acéloszlopok.	2.065.000,-Ft
4.	Födém megerősítések	81 m2	Az indítópódiumok céljára szolgáló födémcikkeken 15,00 cm vastagságú vasbeton teherelosztó lemez készül. Ezek teljes felületen csúszásmentes gress burkolatot kapnak.	1.616.000,-Ft
5.	Korlátok az indítószinteken	41 fm	A megvastagított indítószintek teljes kerülete mentén 1,00 m magasságú acélszerkezetű korlátok készülnek függőleges pálcás kialakítással. A korlátmezők tűzihorganyzott felületkezelésűek, kapaszkodó csöveik rozsdamentes anyagúak.	1.066.400,-Ft
KIVITELEZÉS ÖSSZES NETTÓ KÖLTSÉGE (áfa nélkül)				46.689.400,-Ft

A megadott árak későbbi műszaki tartalom változás esetén módosulhatnak!

Fenti ajánlat előző szóbeli pontosításaink alapján nem tartalmazza az alábbiakat:

- az engedélyezési eljárás illeték költségeit, szakhatósági eljárási díjakat
- esetleges telekalakítási munkarészeket
- tározó épület tartószerkezetének statikai szakértői felülvizsgálata
- közműfejlesztési hozzájárulások díjait
- telken kívüli parkolók kialakításának munkarészei
- tendertervek készítését
- külső közműcsatlakozások és vezetések tervezését
- megvalósulási tervek készítését
- vízjogi engedélyezési terv készítését és annak engedélyeztetését
- talajmechanikai szakvélemény készítését
- a vízforgalmi berendezések és műtárgyak kivitelezését (aknák, gravitációs és nyomóvezetékek, szivattyúk és azok elektromos ellátása, csúszdanedvesítések gépészeti csövezései)
- járdák, térburkolatok kivitelezését
- kerítések kivitelezését
- kapuk, esetleges pénztárépület kivitelezését
- parkosítási munkákat

6. AZ INTERRA GOLD KFT. BEMUTATÁSA

Vállalkozásunk tevékenységét 1991-ben kezdte szakmai fejlődésünk és többszöri átalakulásunk útján 1999-ben kerültünk kapcsolatba a fürdőturizmussal és a wellnessel, valamint kapcsolódó gyógyászati tevékenységekkel a Kehida Termál Gyógy- és Élményszálló kapcsán. Az itt megjelenő innovatív technológiákban és emberközpontú, rekreációt és gyógyulást segítő követelményrendszerben szakmai kihívást láttunk. Napjainkra vállalkozásunk fő profiljává vált ezen létesítmények tervezése, kivitelezése, menedzsmentje a tervezési koncepció közös kimunkálásától akár a kulcsrakész átadásig. Örömkre szolgál egyik frissen elkészült tervezési és kivitelezési projektünk a Kerekdombi Termálfürdő 2015. évben elnyerte a „Helyiek kedvenc fürdője” kategóriában az év helyi fürdője címet.

FÜRDŐ-WELLNESS-GYÓGYÁSZATI REFERENCIÁK KÖZÜL:

<i>Kehidakustány *</i>	<i>Kehida Termál Gyógy- és Élményszálló</i>
<i>Zalaegerszeg</i>	<i>Gébárti Termál Kemping</i>
<i>Mohács</i>	<i>Kistérségi Tanuszoda</i>
<i>Dávod</i>	<i>Strand és élményszálló</i>
<i>Kistelek</i>	<i>Kistérségi Tanuszoda</i>
<i>Demjén *</i>	<i>Aquavölgy Termál- és Gyógyfürdő</i>
<i>Demjén *</i>	<i>Barlang és Élményszállófürdő</i>
<i>Szeged</i>	<i>Liget Strand- és Élményszálló</i>
<i>Kaposvár</i>	<i>Termál Medencecsoport</i>
<i>Mórahalom</i>	<i>Strandfürdő és Rendezvénymedence</i>
<i>Mórahalom</i>	<i>Fedett Gyermekfürdő és Szaunavilág</i>
<i>Mórahalom *</i>	<i>Colosseum Wellness és Konferencia Hotel</i>
<i>Mórahalom</i>	<i>Elixir Medical Wellness Hotel</i>
<i>Mórahalom</i>	<i>Egészségcentrum Kistérségi Járóbeteg Központ</i>
<i>Tamási *</i>	<i>Kiemelten Akadálymentes Fürdő és Gyógyászat</i>
<i>Tiszekécske *</i>	<i>Kerekdombi Termálfürdő</i>

(AZ ÉV „HELYIEK KEDVENC FÜRDŐJE” 2015)

MELLÉKLETEK:

Fényképes referencia bemutató tablók
(a referencia listában *-gal jelölt létesítményekről)

Csongrád, 2015 november 17.

INTERRA GOLD KFT.
6640 Csongrád, Hunyadi tér 18.
Cg: 06-09-017183
Asz: 23361155-2-06
Bank: 10405073-50526550-84881003

Tuloki István okl. építőmérnök
ügyvezető

