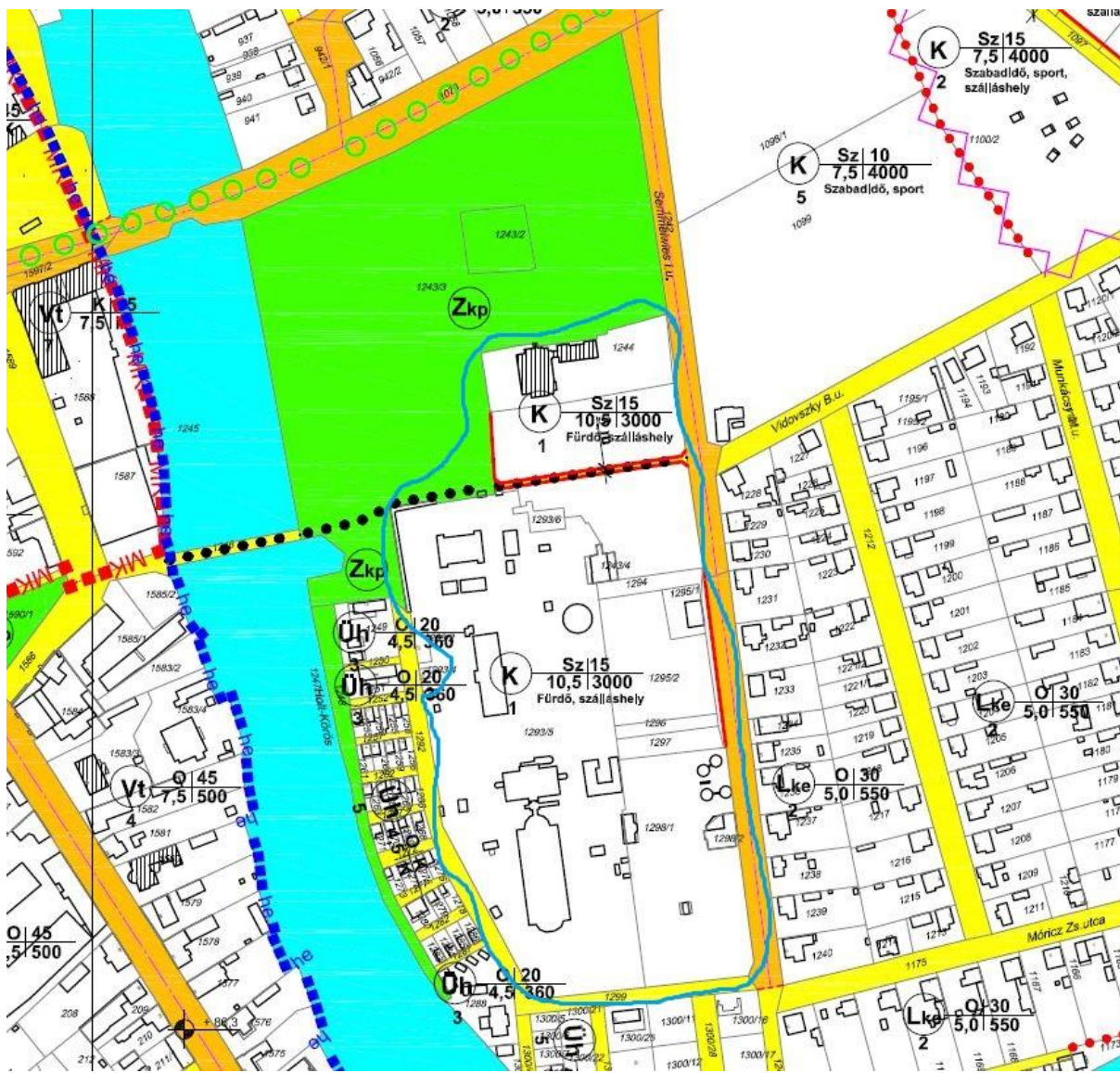


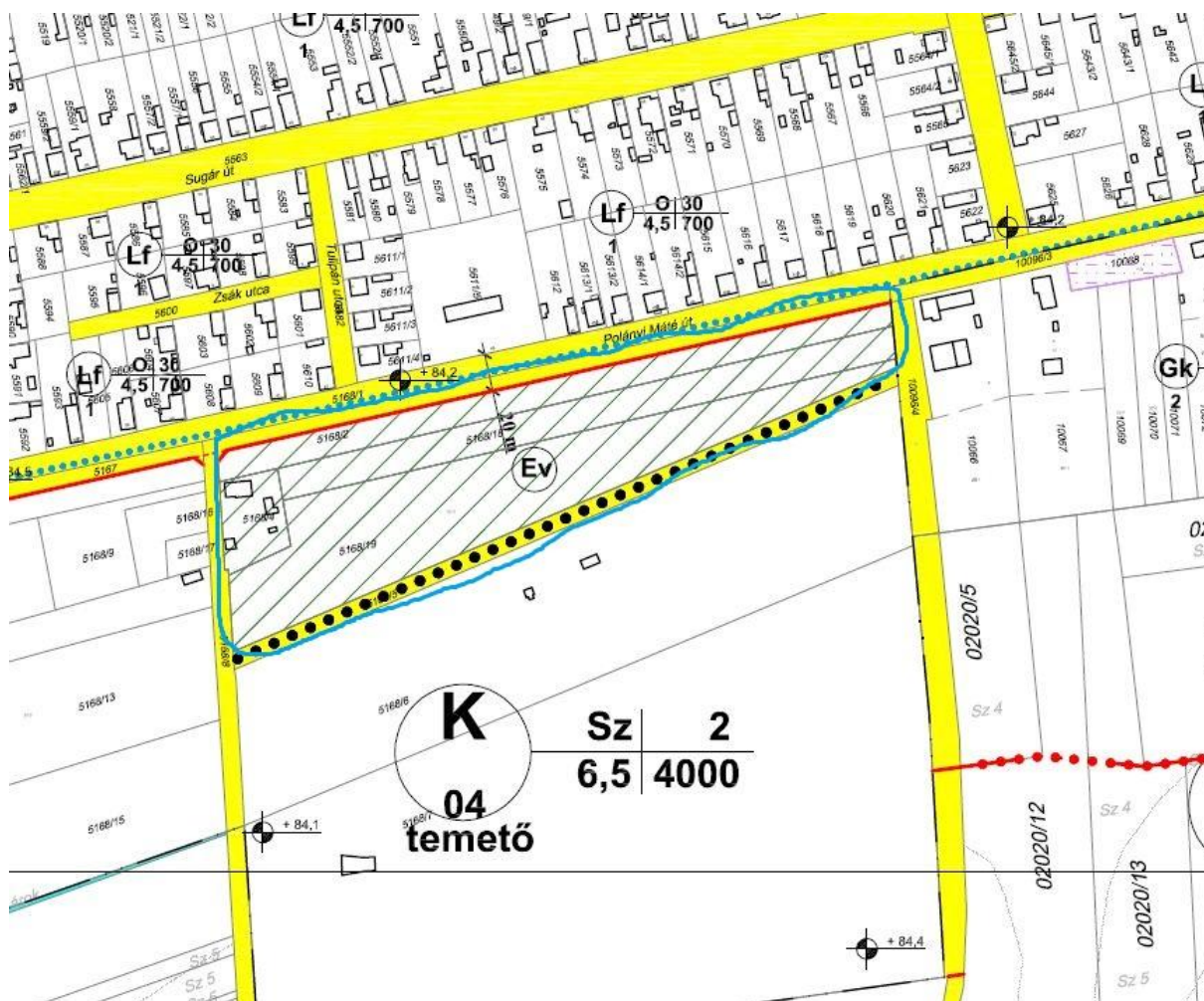
## Mellékletek:

### 1. sz. melléklet



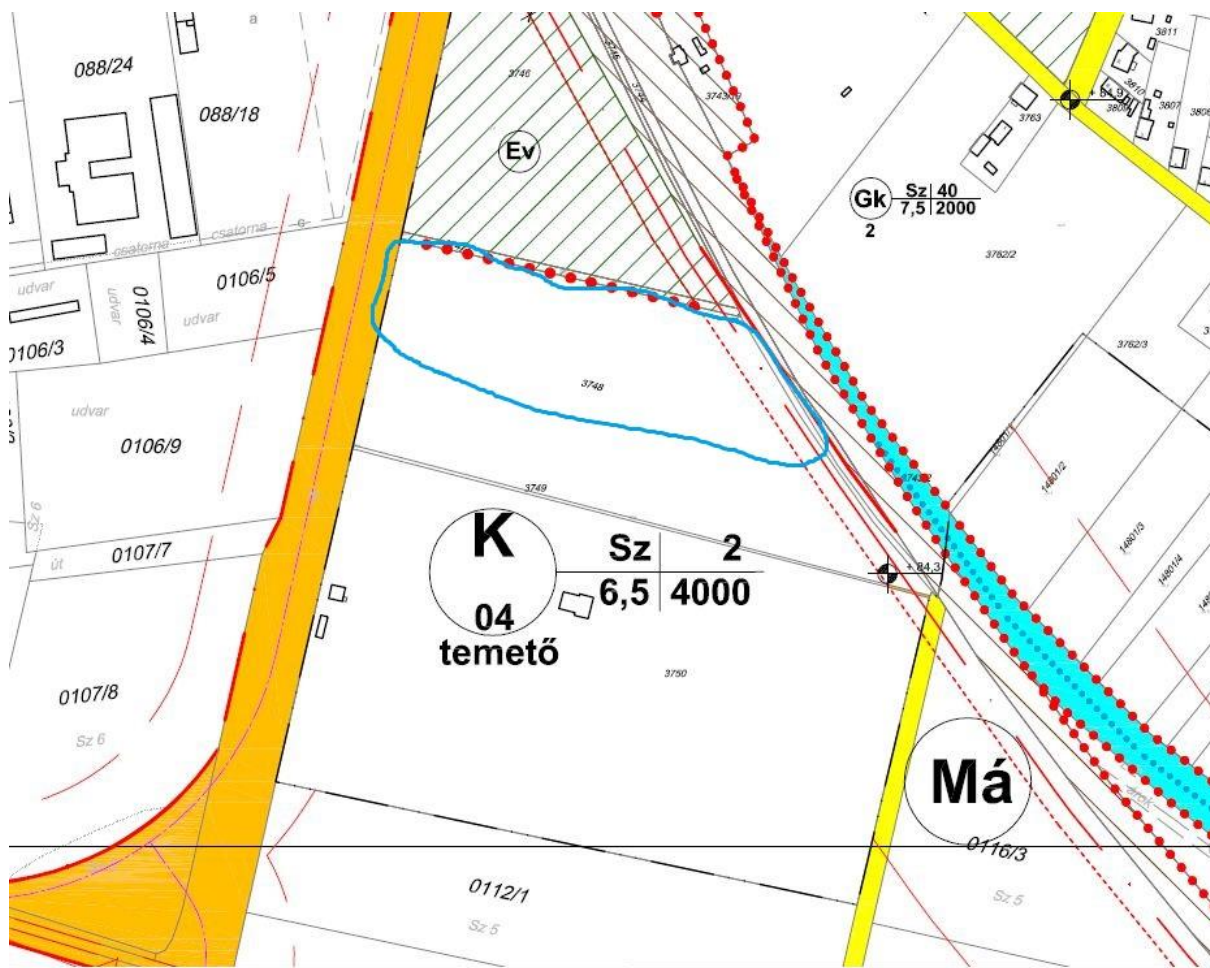
A fürdős fejlesztési lehetőségei okán a 1243/4; 1244; 1292; 1293/2; 1293/4; 1293/5; 1293/6; 1295/1; 1295/1; 1295/2; 1296; 1297; 1298/1; 1298/2 hrsz. alatti földrészlet terület felhasználása változatlanul megmaradó beépítésre szánt fürdő, szálláshely különleges területként, viszont a HÉSZ szerinti övezeti besorolását K-1-ről, K-13-re mint új övezeti jel módosítanánk, ezáltal övezeti besorolással, max. 30 % beépítettség lenne meghatározva, egyéb övezeti előírások változatlanok maradnának.

## 2. sz. melléklet



A terület tulajdonosa a vállalkozásának fejlesztetősége miatt (napelempark telepítése), az 5500 Gyomaendrőd, 5168/4; 5168/18; 5168/19 hrsz. alatti földrészlet terület felhasználása erdőterületről (Ev), különleges beépítésre nem szánt megújuló energiaforrások hasznosításának céljára szolgáló területre K-05 jelű övezeti besorolásra módosul, max. 2 % beépítettséggel. Illetve a biológiai aktivitás szinten tartásához erdőterületet kell tervezni.

### 3. sz. melléklet



A terület tulajdonosa (önkormányzat) napelem park telepítés okán, az 5500 Gyomaendrőd, 3748/2 hrsz-ú ingatlan megosztásával létrejövő 3748/3 hrsz alatti földrészlet terület felhasználása különleges beépítésre nem szánt temetőterületről (K 04), különleges beépítésre nem szánt megújuló energiaforrások hasznosításának céljára szolgáló területre K-05 jelű övezeti besorolásra módosul, max. 2 % beépítettséggel. Illetve a biológiai aktivitás szinten tartásához erdőterületet kell tervezni.